

Základní informace

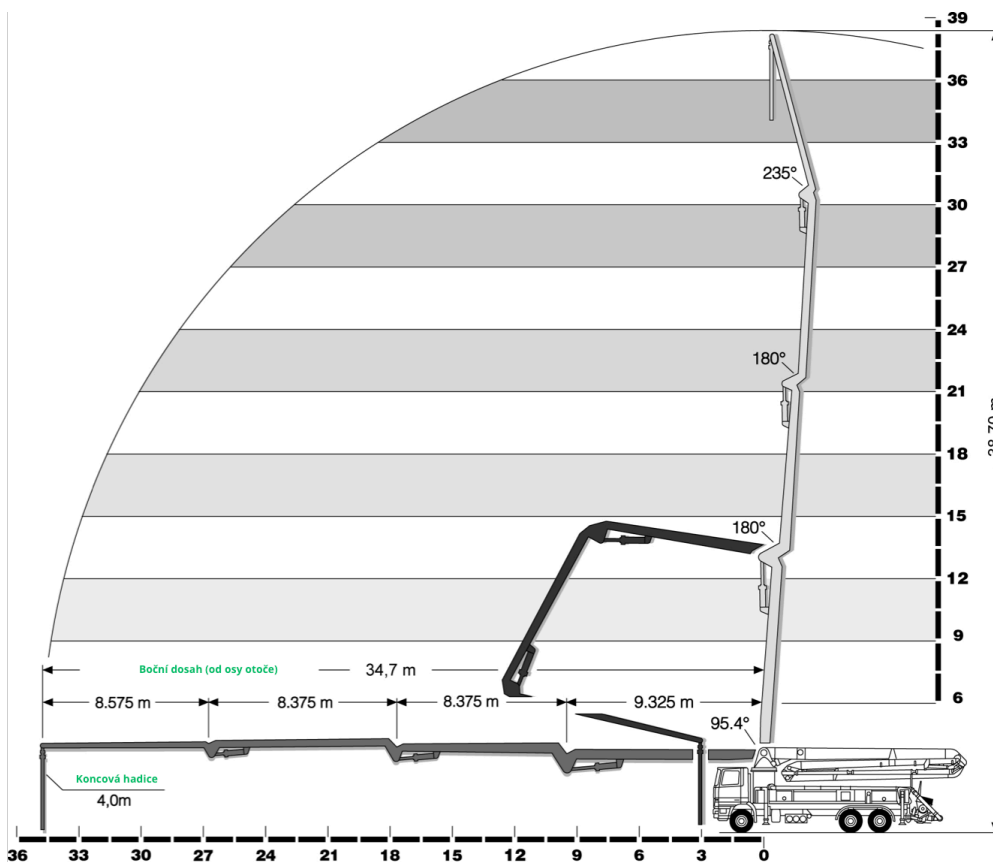
- skládání ramen systémem „R“ umožňuje **umístění čerpadla v těsné blízkosti místa betonáže** při čerpání ve větších výškách
- **pneumatický uzávěr koncové hadice** zabraňuje vypadávání betonu z potrubí po zastavení čerpání

Čerpadlo: **SCHWING**

Podvozek: **Mercedes**



Pracovní rozsah



Technické parametry

Výškový dosah	38,7 m
Boční dosah (od osy otoče)	34,7 m
Rozbalovací výška	8,9 m
Počet sekcí	4
Typ skládání	R
Maximální výkon	160 m ³ /h
Rozměry vozidla	
Délka vozidla	12,0 m
Šířka vozidla	2,5 m
Výška vozidla	4 m
Hmotnost vozidla	27 t
Patkování	
Přední - výsuvné - šířka	7,9 m
Zadní - výsuvné - šířka	6,4 m
Zátěžová síla přední patky	180 kN/m ²
Zátěžová síla zadní patky	180 kN/m ²

