

Základní informace

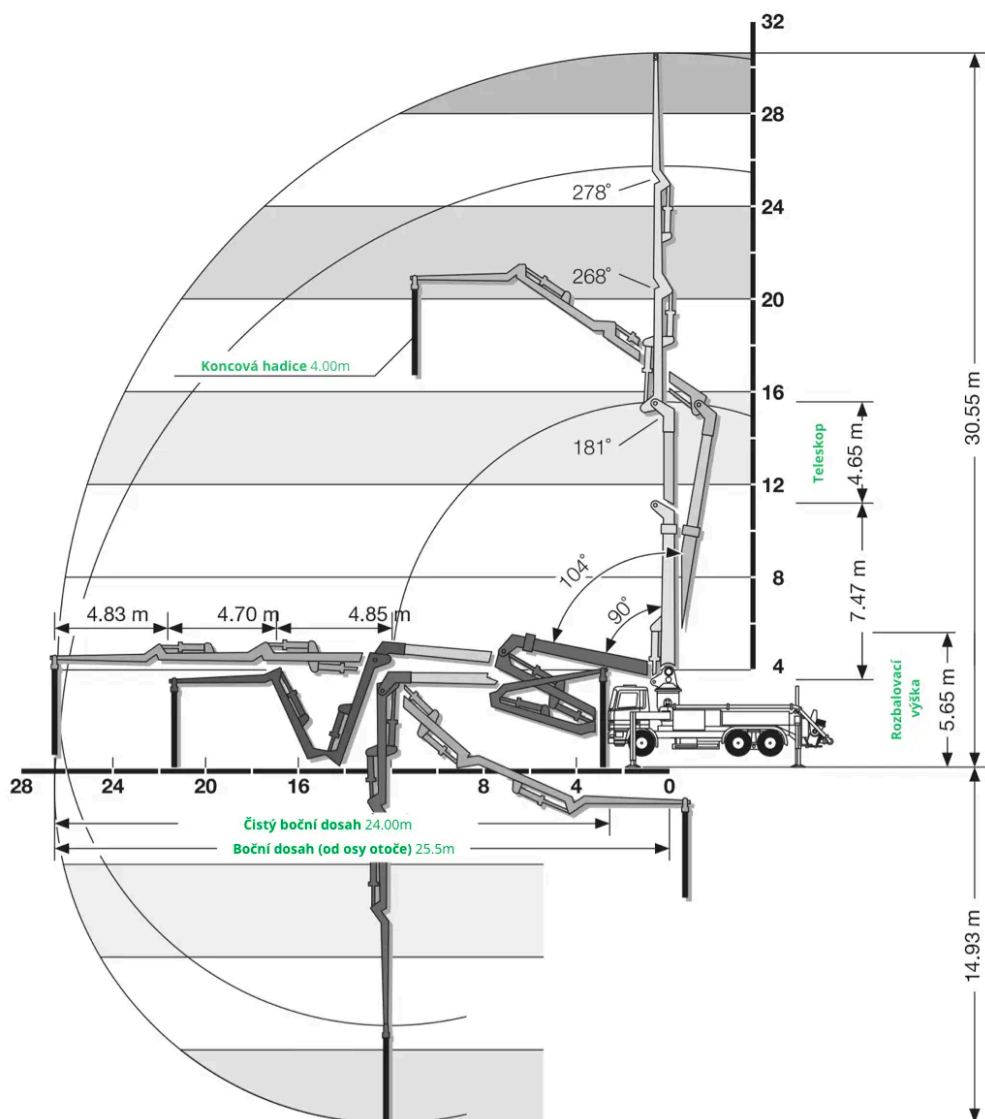
- nízká rozbalovací výška
- teleskopický výložník umožňuje **výbornou pohyblivost v halách, uzavřených objektech a stísněných prostorech**
- pneumatický uzávěr koncové hadice zabraňuje vypadávání betonu z potrubí po zastavení čerpání

Čerpadlo: **SCHWING**

Podvozek: **Mercedes**



Pracovní rozsah



Technické parametry

Výškový dosah	30,5 m
Boční dosah (od osy otoče)	26,5 m
Rozbalovací výška	5,7 m
Počet sekcí	4+teleskop
Typ skládání	RZ
Maximální výkon	160 m ³ /h
Rozměry vozidla	
Délka vozidla	10,2 m
Šířka vozidla	2,5 m
Výška vozidla	4 m
Hmotnost vozidla	27,5 t
Patkování	
Přední - výsuvné - šířka	6,2 m
Zadní - výsuvné - šířka	5,7 m
Zátěžová síla přední patky	180 kN/m ²
Zátěžová síla zadní patky	140 kN/m ²

