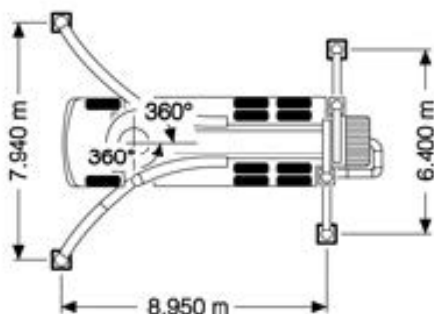


SCHWING S 39 SX



Základní informace

Čerpadlo	SCHWING
Podvozek	Mercedes
Vertikální dosah	38.7 m
Horizontální dosah	34.7 m
Max. hodinový výkon	163 m ³



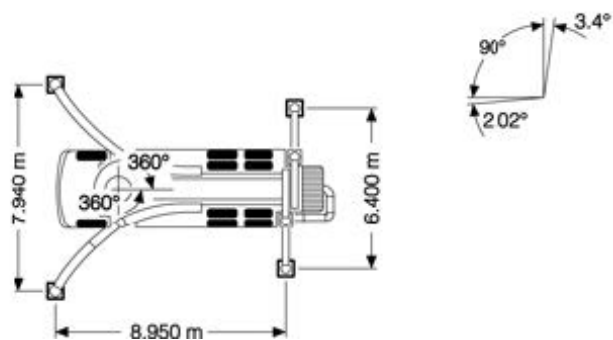
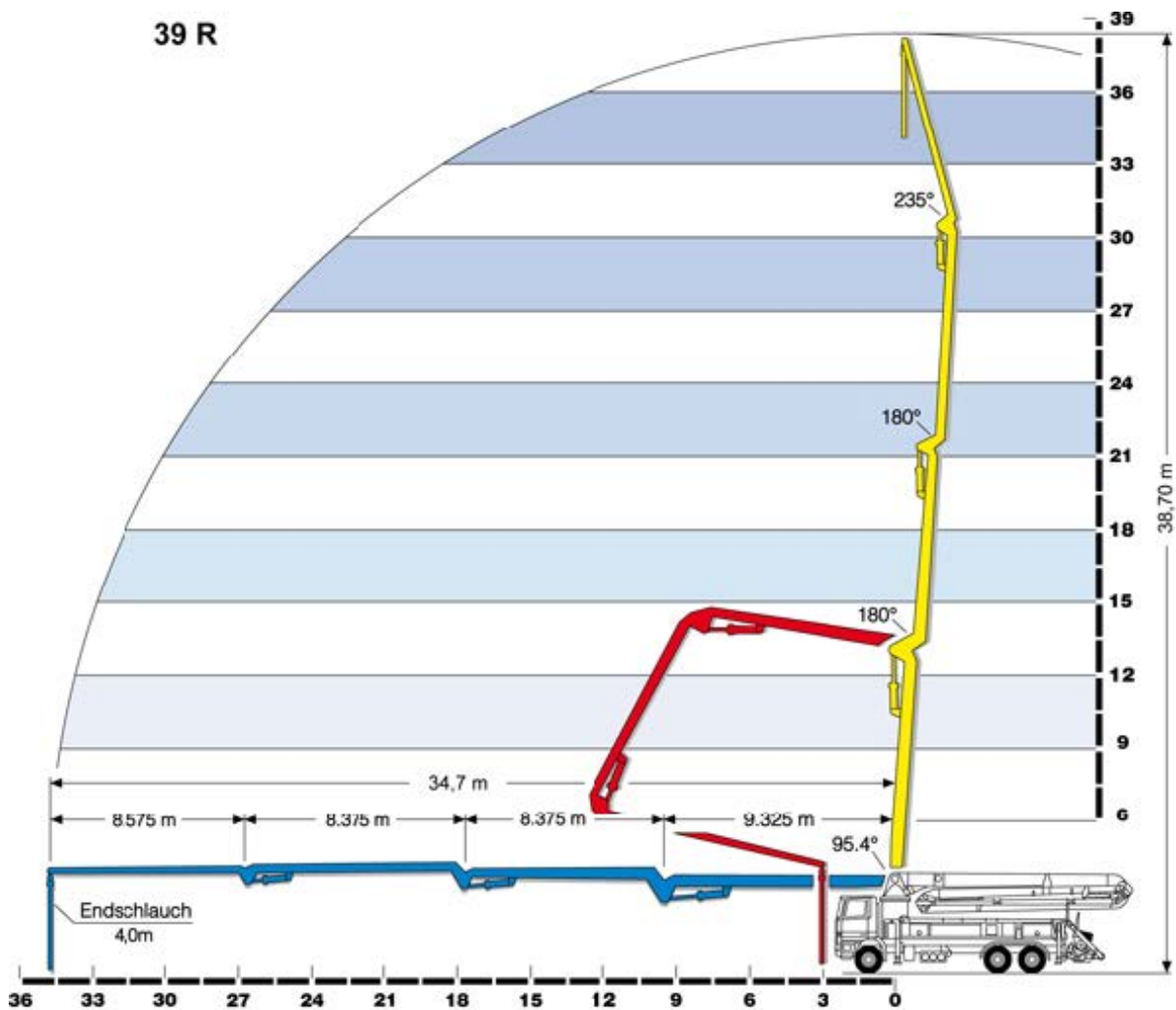
Technické informace

Počet ramen	4
Průměr potrubí	DN 125
Šířka patkování přední / zadní	7.94 / 6.4 m
Průjezdná výška vozidla	3.937 m
Celková délka vozidla	11.978 m

Speciální vybavení a doplňky

Extrémně klidný výložník	ANO
Pneumatický uzávěr	ANO
Zvýšení vodorovného dosahu	ANO
Přídavné ocelové potrubí Ø 100 mm	200 m
Přídavná gumová hadice Ø 100 mm	60 m
Přídavná gumová hadice Ø 65 mm	25 m

Schéma dosahu



Ceník základních služeb

Kompletní ceník služeb naleznete v sekci **Ceník** na našich webových stránkách.

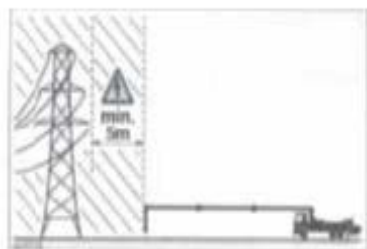
Jízda	Kč / km	46
Pobyt stroje na stavbě	Kč / hod.	2500
Přídavné potrubí	Kč / bm / den	110
Přídavná hadice	Kč / bm / den	130
Rozjezdová chemikálie	Kč / bal.	600
Přečerpané množství	Kč / m ³	0
Drátkobeton	Kč / m ³	30
Mytí mimo stavbu	Kč	600
Příplatek za práci*	15 min	40
Marný výjezd	Kč/výjezd	2200

Uvedený ceník je platný od 1.2.2017, veškeré ceny jsou bez DPH

* o víkendech, v noci (od 20 do 6 hod.) a o svátcích

Základní bezpečnostní informace

Vzdálenosti od vedení vysokého napětí

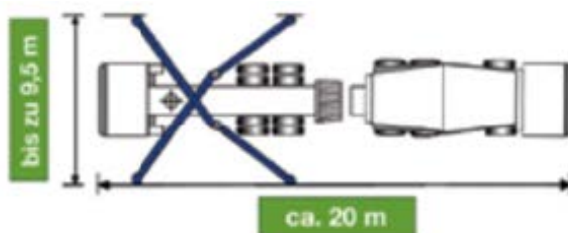


Jmenovité napětí [V]	Minimální vzdálenost [m]
do 1 kV	1,0
1 kV až 110 kV	3,0
110 kV až 220 kV	4,0
220 kV až 380 kV	5,0
Neznámé jmen. napětí	5,0

- Minimální vzdálenost od vedení vysokého napětí se měří v horizontále při plně vztyčeném výložníku.
- Minimální vzdálenosti je nutno zohlednit také výkyvy vedení vysokého napětí a výložníku ve větru.
- Vysoká vlhkost vzduchu vyžaduje vždy větší vzdálenosti než uvedené minimální.

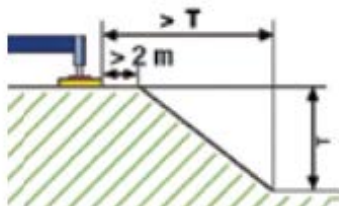
Stanoviště

- Je třeba zajistit vhodnou příjezdovou cestu na ke stanovišti.
- Pokud je to možné, je třeba zabránit překrývání s pracovními oblastmi jiných strojů (zejména jeřábů, jiných výložníků...).
- Stanoviště musí být dostatečně osvětleno.
- Celková délka strojů (čerpadlo + mix) v pracovní poloze.



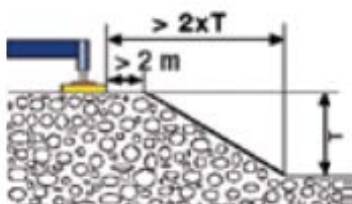
Patkování

- podklad pro patkování musí být vodorovný a rovný
- pod patkami se nesmí nacházet žádné dutiny a jiné nerovnosti
- v závislosti na druhu zeminy se musí dodržet bezpečná vzdálenost opěry od jam a svahů
- bezpečná vzdálenost se měří od okraje jámy



Rostlá soudržná zemina

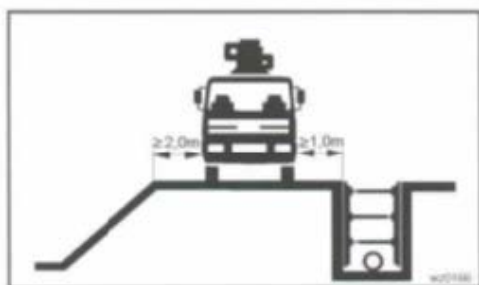
bezpečná vzdálenost = hloubka jámy, nejméně však 2m



Sypká zemina, navážka

bezpečná vzdálenost = dvojnásobek hloubky jámy, nejméně však 2 m

Bezpečná vzdálenost při jízdě vozidla



Bezpečná vzdálenost při jízdě vozidla

- od zpevněných okrajů stavebních jam je minimálně 1 m
- od svahů minimálně 2 metry.

System dopravních vedení – hadice a potrubí

- Při montáži a demontáži dopravních vedení se pracovníci objednatele řídí pokyny strojníka.
- Dopravní trubky a hadice, koncová hadice a spojky musí být spolehlivě upevněny a zajištěny proti samovolnému rozpojení.
- Dopravní vedení se **nesmí otvírat nebo odklepávat pokud je pod tlakem.**
- Nikdy nepracujte skloněný nad sponou.

Betonování za nízkých teplot

- Při teplotách pod -15 °C se nesmí používat výložník.